

KLUCZ ODPOWIEDZI I KOMENTARZ METODYCZNY

do kart pracy „AI czy prawdziwe?”

UWAGI OGÓLNE DLA NAUCZYCIELA

Zdjęcia wykorzystane w kartach pracy mają charakter **materiałów dydaktycznych** (symulacje deepfake / obrazy wygenerowane przez AI).

Celem ćwiczenia nie jest szybkie „odgadnięcie”, lecz:

- analiza procesu myślenia ucznia,
- zwrócenie uwagi na **kontekst, źródło i logikę sytuacji**,
- uświadomienie, że **realistyczne zdjęcie nie jest dowodem**.

W ocenianiu kluczowe są **argumenty**, nie sama odpowiedź końcowa.

ZDJĘCIE 1

„Zatrzymanie Donalda Trumpa na ulicach Nowego Jorku”

Prawidłowa klasyfikacja:

☒ deepfake / zdjęcie wygenerowane przez AI

Uzasadnienie (elementy, które uczniowie mogą wskazać):

- brak potwierdzenia wydarzenia w wiarygodnych mediach światowych,
- sytuacja o ogromnym znaczeniu politycznym, która nie mogłaby pozostać „niezauważona”,
- nienaturalne detale twarzy i rąk,
- zbyt filmowy, sensacyjny charakter sceny.

Komentarz metodyczny:

To kluczowy przykład pokazujący, że **znaczenie wydarzenia jest ważniejszym kryterium niż realizm zdjęcia**.

Warto zapytać uczniów:

„Gdzie szukał(a)byś tej informacji, gdyby wydarzenie było prawdziwe?”

ZDJĘCIE 2

„Papież w stylu Balenciaga na ulicy”

Prawidłowa klasyfikacja:

☒ zdjęcie wygenerowane przez AI

Uzasadnienie:

- nienaturalna faktura materiału i detale ubioru,
- brak źródła pierwotnego,
- stylizacja sprzeczna z realnym wizerunkiem osoby publicznej,
- silny potencjał wiralowy (zaskoczenie, humor, kontrast).

Komentarz metodyczny:

To bardzo dobry przykład pokazujący, że:

- deepfake **nie musi dotyczyć tragedii ani polityki**,
- odbiorcy chętnie wierzą w obrazy zgodne z popkulturowymi skojarzeniami.

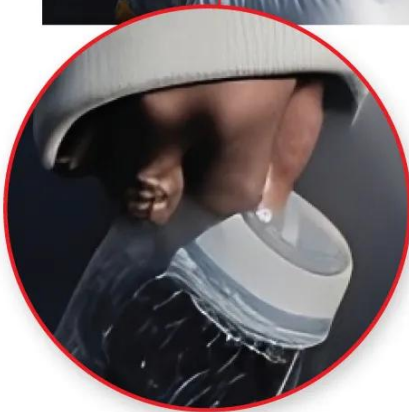
Można zapytać:

„Dlaczego to zdjęcie było dla wielu osób wiarygodne mimo swojej absurdalności?”

Dodatkowy materiał: <https://time.com/6266606/how-to-spot-deepfake-pope>

A closer look at the Balenciaga Pope image

His **eyelid** appears to merge into his glasses then flow into their own shadow



His **fingers** are closed around thin air rather than the coffee cup he carries



The **crucifix** is held inexplicably aloft with the other half of the chain missing

ZDJĘCIE 3

„Portret mężczyzny w garniturze z identyfikatorem”

Prawidłowa klasyfikacja:

☒ zdjęcie wygenerowane przez AI **lub** brak możliwości jednoznacznej weryfikacji

Uzasadnienie:

- brak imienia, nazwiska i afiliacji,
- identyfikator bez czytelnych danych,
- „katalogowy”, zbyt idealny wygląd,
- typowy schemat „rzekomego eksperta”.

Komentarz metodyczny:

To przykład szczególnie ważny edukacyjnie, bo:

- zdjęcie **samo w sobie może być neutralne**,
- problemem jest **brak kontekstu i informacji o osobie**.

Warto podkreślić:

Autorytet wizualny \neq wiarygodność.

WSKAZÓWKI METODYCZNE DO PROWADZENIA ZAJĘĆ

- nie poprawiaj odpowiedzi od razu – dopytuj o uzasadnienie,
- nagradzaj ostrożność i odpowiedzi „brak danych”,
- podkreślaj różnicę między:
 - analizą wizualną,
 - analizą kontekstu,
 - weryfikacją źródeł,
- unikaj ocen typu „źle/dobrze” – mów: „to ciekawy trop”.